



LES TROUSSES ET CARTABLES pas de fantaisie et l'affaire est dans le sac !

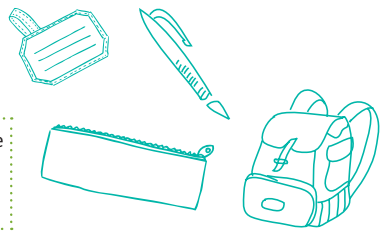
Les cartables et les trousseaux ?

- Choisissez des modèles résistants et confortables. Un cartable réglable en fonction de la taille de l'utilisateur.

Le + Évitez les modèles « fantaisie », très vite démodés !



Le logo Öko-Test est attribué aux produits ayant fait l'objet d'une évaluation du magazine allemand de consommateurs Öko-Test, qui "note" le produit sur l'absence de toxicité et le respect de l'environnement, avec la mention "Bien" ou "Très bien".



Le guide d'achat des fournitures

LE CARTABLE SAIN

...à rentrée à la bonne éco...le !



Les fournitures scolaires sont des produits de consommation courante qui ont un impact sur notre environnement et sur notre santé.



Certains contiennent des produits nocifs pour la santé : solvants, métaux lourds et conservateurs... certains peuvent se retrouver dans l'air intérieur des classes.

Pour éviter ces produits indésirables pour la santé et limiter l'impact des fournitures scolaires sur notre environnement, des alternatives faciles et accessibles existent.

Découvrez les réflexes à adopter !



À VOUS DE JOUER... Adoptez les bons réflexes

- ✓ Vérifier l'état des fournitures de l'année passée pour éviter les achats inutiles.
- ✓ Se référer aux labels.
- ✓ Privilégier les produits simples, robustes, rechargeables et à base de matières recyclées.
- ✓ Limiter les emballages inutiles.
- ✓ Éviter les modèles « fantaisie » parfois peu résistants et très vite démodés.
- ✓ Ne pas succomber à toutes les promotions « alléchantes » !
- ✓ Bien jeter : respecter les consignes de tri.

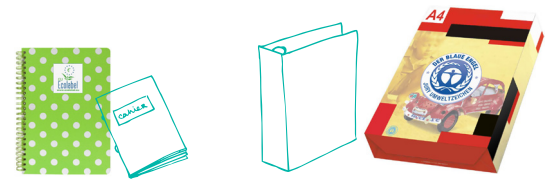
Plus d'informations sur : www.moncartablesain.fr
ecocitoyens.ademe.fr
air-interieur.org
lesecomatismes.com
mescoursespourlaplanete.com
hsen.org



LES ARTICLES DE PAPETERIE, Broché ou spirale... restez à la page

- Pour les cahiers, privilégiez les modèles brochés ou à spirales (sans colle).

Le + Préférez les protèges-cahier ou protèges-livre en polypropylène (plus mat).



Soyez économe : la fabrication d'une feuille de papier A4 (80g/m²) nécessite environ 10 Wh, soit l'équivalent de près de 10 minutes d'éclairage avec une ampoule de 60 watt.



Découpez ce volet et glissez-le dans votre portefeuille au moment d'aller faire vos courses !

LES LABELS À REPÉRER POUR BIEN ACHETER

Pour bien acheter et être sûr des performances des produits, des labels officiels existent sur bon nombre de fournitures scolaires.

Repérez ces logos, c'est s'assurer de bien acheter !



LES COLLES Devenez incollable sur les adhésifs

Les colles ?

- Privilégiez-les sans solvant, à base d'eau ou à base végétale, sans OGM ; en bâton plutôt que liquide

Les rouleaux adhésifs ?

- Optez pour les rubans de scotch en polypropylène et à base d'eau (sans solvant).

Le + Préférez le dévidoir robuste en polypropylène.



Les colles peuvent contenir des composants volatiles (solvants...) qui peuvent être inhalés, irriter les yeux ou la peau, ou être allergisants, surtout manipulés par les doigts, voire la bouche d'enfants créatifs !





LES INSTRUMENTS D'ÉCRITURE

Des crayons qui ont bonne mine

Les crayons ?

- Privilégiez-les en bois, non vernis et certifiés FSC ou PEFC (gestion durable des forêts).

Les stylos ?

- Privilégiez les matières recyclées (papier, plastique) ou naturelles (bois FSC ou PEFC non vernis).

Le + Optez pour des instruments rechargeables et solides.



! Les crayons et stylos sont aussi des instruments « à grignoter ». Attention à leurs revêtements et aux vernis qui peuvent contenir des métaux lourds. Le marquage CE est à privilégier.



LES INSTRUMENTS À DESSIN

Tirez un trait sur les vernis

Les feutres ?

- Choisissez-les à l'eau, lavables, sans odeur et sans parfum.

Les surligneurs ?

- Privilégiez des crayons surligneurs secs en bois certifié FSC ou PEFC, sans vernis ou avec une mine à la cire naturelle.

Les marqueurs ? (permanents ou pour tableau blanc)

- Retenez ceux à base d'eau, sans odeur et sans toluène ni xylène.



! Aujourd'hui, il existe des marqueurs en carton recyclé et rechargeables... Pour prolonger la durée de vie d'un feutre à tableau blanc : le stocker à l'horizontal.



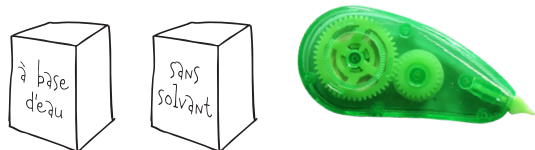
LES CORRECTEURS

Un sans faute... sur l'environnement !

Les correcteurs ?

- Achetez-les à base d'eau, sans solvant et sans pictogramme de danger.

Le + Optez pour la souris ou le ruban de correction sec et rechargeable.



! Les correcteurs peuvent porter des pictogrammes de danger qui précisent leur nocivité pour la santé et l'environnement. Évitez-les !



LE PETIT MATÉRIEL

Des matières simples, c'est la règle

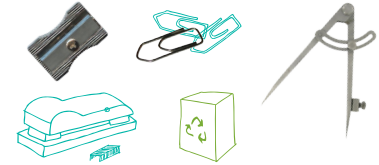
Le matériel ?

- Sélectionnez-le robuste (métal, bois, non vernis ...), sans chlore ou en plastique recyclé solide.

Le + Évitez les modèles « fantaisie », très vite démodés ou les modèles souples qui peuvent contenir des phtalates !



! Chaque girardin produit 360 kg de déchets par an... Privilégions des matériaux solides et recyclés quand cela est possible.



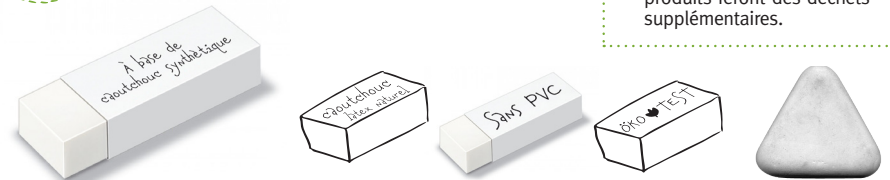
METTEZ LA GOMME...

sur le naturel

Les gommes ?

- Choisissez-les en caoutchouc naturel ou synthétique, non parfumée, non teintée et sans PVC (sans phtalate).

Le + Évitez les modèles « fantaisie », très vite démodés !



! Les gommes peuvent être suremballées, dans des étuis plastiques superflus. Parfois plus chers à l'achat, ces produits feront des déchets supplémentaires.



LES PEINTURES

Priorité à l'eau pour ne plus vous mélanger les pinceaux

Les peintures ?

- Privilégiez la norme de jouets EN-71-3 ou EN-71-7 (peinture à doigt) ou CE.
- Privilégiez celles à base d'eau, lavables à l'eau et conditionnées dans un emballage rechargeable (métal...).

Le + Vérifiez la composition (avec des colorants alimentaires, sans formaldéhyde, sans phénoxyéthanol et sans bronopolo).



! Pour obtenir un effet brillant, laqué ou à paillettes, les peintures et vernis peuvent contenir du formaldéhyde et des solvants irritants pour la peau et les voies respiratoires. Certains sont classés cancérogènes.